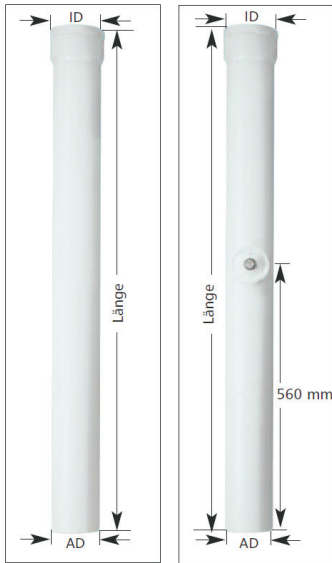
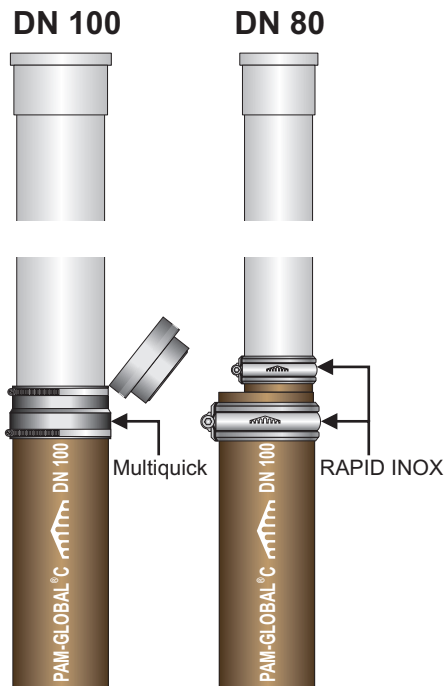


PAM-GLOBAL® Regenstandrohre Typ P - Pavillonnaire Übergänge auf die Grundleitung

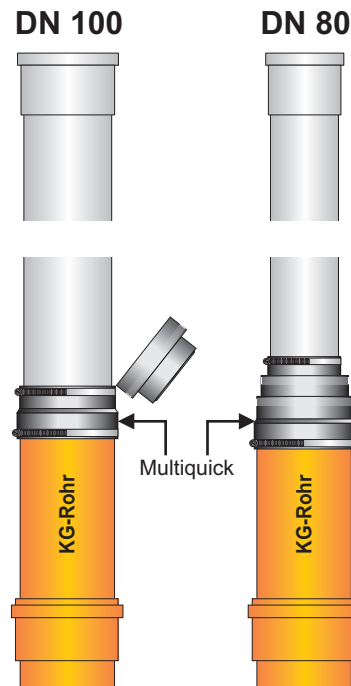


gerade	DN	AD Rohr mm	ID Muffe mm	Länge m	Gewicht kg	VE Stück	Nr.
	80	81 ⁺⁰ ₋₂	82 ⁺² _{-0,5}	1	8,5	30	205011
	100	101 ⁺⁰ ₋₂	102 ⁺² _{-0,5}	1	10,0	27	205012
	100	101 ⁺⁰ ₋₂	102 ⁺² _{-0,5}	1 mit RÖ	10,0	27	205013

PAM-GLOBAL® Regenstandrohre Pavillonnaire DN 80 und DN 100 können in das Spitzende eines KG-Abflussrohres eingeschoben werden.



PAM-GLOBAL® C
Abflussrohrsystem
aus Gusseisen DN 100

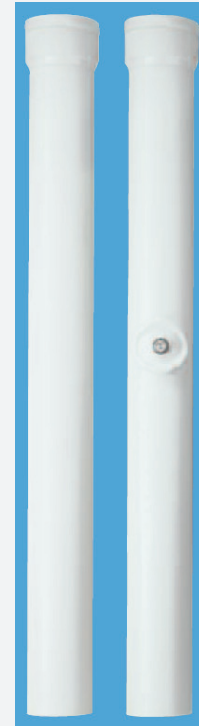


KG Abflussrohr
aus PVC DN 100

Technische Info 017

Stand: 06-2011

PAM-GLOBAL Pavillonnaire
Regenstand- und Regenfallrohre aus
Gusseisen



**Für Ein- und
Mehrfamilienhäuser**

DN 80 und DN 100
DN 100 auch mit
Reinigungsöffnung
(DN=Außendurchmesser)
Länge: 1 m;
1,5 m auf Anfrage

KENNZEICHNUNG:
Die Kennzeichnung der
Produkte erfolgt auf der
Innenseite der Muffe. Dort
befindet sich auch ein
Logo, das anzeigt, dass es
sich um ein PAM-
GLOBAL®-Rohr handelt.



RAPID-INOX
Verbindung

Multiquick-
Verbindung

Stand: 06-2011

SAINT-GOBAIN HES GmbH
Ettore-Bugatti-Strasse 35
51149 Köln Porz-Gremberghoven
Telefon: +49 02203/9784-0
Telefax: +49 02203/9784-200
E-Mail: info@hes.saint-gobain.com
www.saint-gobain-hes.de